



LebensWerkstatt

In guten Händen

Werde Heilerziehungspfleger*in in der LebensWerkstatt



Wir
suchen
Dich!

WIR STELLEN UNS VOR

Komm ins Team der LebensWerkstatt

Die LebensWerkstatt ist ein diakonisches Sozialunternehmen der Behindertenhilfe. Wir möchten, dass Menschen mit Behinderung am gesellschaftlichen Leben teilhaben. Sie dabei zu unterstützen, ein selbstbestimmtes Leben zu führen, ist unser Antrieb.

Mensch sein. In allen Lebensbereichen.

Die LebensWerkstatt schafft fließende Übergänge zwischen allen Bereichen des Alltags. Denn das Leben besteht nicht nur aus einem, sondern aus vielen bunten Mosaiksteinen.



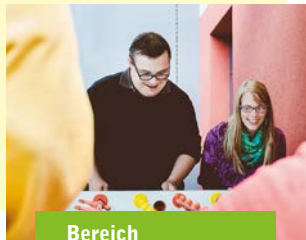
Bereich Arbeit



Bereich Bildung



Bereich Förderung & Betreuung



Bereich Wohnen & Freizeit



BERUFSBILD

Das erwartet dich als Heilerziehungspfleger*in

Keine Lust Ordner von A nach B zu schieben? Du möchtest lieber **Abwechslung im Berufsalltag** und **das Gefühl, für und mit Menschen etwas zu bewirken?** Wie wäre es dann mit einer Ausbildung als Heilerziehungspfleger*in in der LebensWerkstatt? **Hier bist Du als ganzer Mensch gefragt.** Denn die Aufgaben sind vielfältig und kein Tag ist wie der andere.

Ob Hilfe im Alltag, gemeinsame Freizeitbeschäftigungen oder heilpädagogische Maßnahmen: Du weißt, wie du Menschen aller Altersstufen dabei hilfst, ein selbstbestimmtes Leben zu führen. Ausgebildete Heilerziehungspfleger*innen unterstützen, fördern und pflegen Menschen mit Behinderung. In allen Bereichen des Alltags.

Mögliche Einsatzfelder:

- Wohn- und Pflegeeinrichtungen
- Förder- und Betreuungseinrichtungen für Menschen mit Behinderung
- Werkstätten für Menschen mit Behinderung
- Einrichtungen der Sozialpsychiatrie
- Ambulante Dienste
- Beratungsdienste
- Rehabilitationseinrichtungen
- Frühförderereinrichtungen / Kindertagesstätten
- Schulen, Erwachsenenbildungsstätten
- Heilpädagogische Kinder- und Jugendhilfe

Wir machen dich zum Alleskönner

Klingt interessant? Was du in der dualen Ausbildung lernst, wieviel du verdienst und wieviel Urlaub du hast, erfährst du hier.

Voraussetzung:

Realschulabschluss und 1-jähriges Vorpraktikum¹ oder abgeschlossene Ausbildung zum/zur Heilerziehungspfleger*in.

Das bringst du mit:

- Spaß am Umgang mit Menschen
- Empathie / Einfühlungsvermögen
- Geduld
- Beobachtungsfähigkeit
- Belastbarkeit
- Verantwortungsbereitschaft
- Teamfähigkeit
- Zuverlässigkeit

Wichtig:

Wenn du dich für einen Ausbildungsplatz in der LebensWerkstatt bewerben möchtest, vergiss nicht, dich selbstständig um einen Schulplatz zu kümmern. Denn nur mit einem Schulplatz können wir dir einen Praxisplatz anbieten.

Die LebensWerkstatt zahlt dir übrigens neben dem tariflich geregelten Ausbildungsgehalt auch deine Schulgebühren, sowie die hierfür anfallenden Fahrtkosten.

¹FSJ / BFD wird als Vorpraktikum anerkannt.



Unterrichtsinhalte

Heilerziehungspflege:

Pädagogik und Heilerziehung, Psychologie und Soziologie, Didaktik und Methodik der Heilerziehungspflege, Dokumentation

Pflege und Medizin:

Psychiatrie und Neurologie, Gesundheits- und Krankheitslehre, Hauswirtschaft und Ernährungslehre, Pflege

Kreativität und Pädagogik:

Sport und Motopädagogik, Rhythmik und Musik, Spielpädagogik, Werken und bildhaftes Gestalten

Kommunikation und Gesellschaft:

Deutsch und Literatur, Gemeinschaftskunde / Sozialkunde, Religion und Ethik, Medienpädagogik

Recht und Verwaltung:

Rechts- und Berufskunde, Betriebswirtschaftslehre, EDV

DAUER:

3
JAHRE

SCHULE:

i.d.R.
Block-
unter-
richt

AUSBILDUNGSGEHALT:

1.165,69 € –
1.328,38 €²
MONATLICH (BRUTTO)

EINSATZBEREICHE IN DER LEBENSWERKSTATT:

- Förder- und Betreuungsbereich (FuB)
- Wohnbereich

URLAUB:

30
TAGE/JAHR

GEHALT BERUFSEINSTIEG:

2.942,66 €²
MONATLICH (BRUTTO) ENT-
GELTGRUPPE S 08B, STUFE 1

Wie geht's nach der Ausbildung weiter?

Gestalte Zukunft. Deine eigene und die der Menschen, mit denen du arbeitest. Eine Ausbildung bei der LebensWerkstatt bietet beste Voraussetzungen für ein erfolgreiches Berufsleben.

Nach deinem Abschluss arbeitest du bei uns als Fachkraft im Bereich Wohnen sowie im Bereich Förderung und Betreuung. Wenn du magst, ist hier aber noch lange nicht Schluss. Denn es warten viele spannende Weiterbildungen und interessante Aufstiegschancen. Von der Gruppenleitung im Bereich Förderung und Betreuung bis hin zur Übernahme der Regionalleitung. Gerne unterstützen wir dich bei deinen Zukunftsplänen.



Und das sagen unsere Auszubildenden

Warum hast du dich für diese Ausbildung entschieden?

„Durch mein FSJ habe ich gemerkt, dass mir die Arbeit mit Menschen mit Behinderung **große Freude bereitet.**“ – Anna-Lena K.

„Weil ich dadurch meine Arbeitszeit in Menschen investieren **und einen Unterschied machen kann.**“ – Laura W.

„Ich wollte schon immer einen Beruf, bei dem ich weiß, **warum ich morgens aufstehe.**“ – Moritz S.

Was ist für dich das Besondere in der LebensWerkstatt?

„Es wird sich hier viel Zeit für uns **Azubis genommen.** Bei neuen Herausforderungen fühle ich mich nie alleine gelassen.“ – Mara B.

„Mir gefällt besonders, dass in der LebensWerkstatt **wirklich der Mensch im Vordergrund steht** und jeder wertschätzend behandelt wird.“ – Kai W.

„Obwohl ich noch Auszubildende bin, werde ich als **vollwertiges Teammitglied** gesehen und meine Meinung ist gefragt.“ – Kristina S.

Das bieten wir dir

- eine hochwertige Ausbildung
- Kompetente Begleitung durch erfahrene Ausbilder*innen
- Starker Teamgeist und nette Kolleg*innen
- Vielseitige Aufgaben
- Tarifliche Ausbildungsvergütung und betriebliche Altersvorsorge
- 30 Tage Tarifyurlaub
- Übernahme von Schulgeld und Fahrtkosten
- Spannende Karrierechancen

**Bewirb
dich
jetzt!**

Hast du noch Fragen zu deiner Bewerbung oder der Ausbildung? Dann melde dich bei:

Stefan Dörr, Leitung Personalverwaltung
Telefon 07131 4704-108
bewerbung@die-lebenswerkstatt.de



LebensWerkstatt

In guten Händen

LebensWerkstatt

für Menschen mit

Behinderung e.V.

Längelterstraße 188

74080 Heilbronn

Telefon 07131 4704-0

Telefax 07131 4704-200

www.die-lebenswerkstatt.de

info@die-lebenswerkstatt.de